

**Projekt Euroklíč byl spolufinancován z prostředků Ministerstva pro místní rozvoj.**

**Projekt realizuje Národní rada osob se zdravotním postižením ČR pod záštitou Asociace krajů ČR, za finanční podpory Ústeckého kraje, Ministerstva dopravy ČR a Ministerstva pro místní rozvoj ČR.**

**Vážení přátelé,**

držitelé průkazu TP, ZTP, ZTP/P, držitelé WC karty, diabetici, stomici, onkologičtí pacienti, lidé s následujícími diagnózami: roztroušená skleróza, Parkinsonova choroba, cystická fibróza, nespecifické střevní záněty (Crohnova choroba a ulcerózní kolitida), močové dysfunkce, porucha autistického spektra a angioedém (HAE). Rodiče a osoby pečující o děti do tří let, můžete získat zdarma EUROKLÍČ a zapojit se aktivně do projektu

## EUROKLÍČ V PLZEŇSKÉM KRAJI

Jde o mezinárodní projekt, který již více než

30 let pomáhá lidem se sníženou schopností pohybu ve vyspělých evropských zemích.

Projekt byl oceněn titulem: „Nejvýznamnější počin roku 2007“ v kategorii vybavení čerpacích stanic a dalších veřejně přístupných objektů.

Osobám se zdravotním postižením jsou zdarma distribuovány a rodičům dětí do tří let zapůjčovány Euroklíče a ve veřejně přístupných budovách jsou zdarma osazovány Eurozámky. Každé místo osazené Eurozámek je označeno pamětní deskou a databázi všech osazených míst naleznete na



[www.euroklic.cz](http://www.euroklic.cz)



EUROKLÍČ

herec Jan Potměšil, český patron projektu Euroklíč

### K čemu je dobrý Euroklíč?

Zajišťuje rychlou a důstojnou dostupnost veřejných sociálních a technických kompenzačních zařízení (např. výtahů, svislých a schodišťových plošin apod.) osazených jednotným Eurozámek. Euroklíč lze použít v řadě zemí Evropy, u nás je již osazeno přes 2200 Eurozámek (např. na úřadech, nádražích, čerpacích stanicích, v obchodních centrech apod.).

### Proč je nutné prostory uzavírat a osazovat Eurozámekem?

Uvedené cílové skupiny potřebují ke své hygieně vybavené a čisté prostředí, což uzavřený prostor Eurozámekem lépe zajistí. Systém zpřístupňuje zařízení těm, pro něž jsou určena a brání jejich zneužívání nežádoucími skupinami (např. vandaly, narkomany, pouličními prostitutkami apod.).

### Kdo může získat zdarma Euroklíč?

Euroklíč může zdarma získat každý držitel průkazu TP, ZTP a ZTP/P, držitel WC karty, diabetik, stomik, onkologický pacient, lidé s následujícími diagnózami: roztroušená skleróza, Parkinsonova choroba, cystická fibróza, nespecifické střevní záněty (Crohnova choroba a ulcerózní kolitida), močové dysfunkce, porucha autistického spektra a angioedém (HAE). Je nutné předložit občanský průkaz a průkaz TP, ZTP, ZTP/P či WC kartu, případně k nahlédnutí lékařskou zprávu, dokládající výše uvedené onemocnění. U těch, kteří nejsou držitelé průkazů nebo WC karty, bude v „Evidenční kartě Euroklíče“ zaškrtnuta položka „Jiní postižení vyžadující tuto službu“. V souladu s GDPR není možné uvádět konkrétní diagnózu žadatele o Euroklíč.



## MINISTERSTVO PRO MÍSTNÍ ROZVOJ ČR

*Mezinárodní projekt Euroklíč pomáhá lidem, kteří se ocitli v nezáviděníhodné životní situaci, už více než třicet let. Na Ministerstvu pro místní rozvoj jsme si vědomi jeho důležitosti, proto pravidelně každý rok vypisujeme program národních dotací určený přímo na tento projekt, který pomáhá lidem se sníženou schopností pohybu k lepší dostupnosti veřejných zařízení. Zdravotně hendikepované podporujeme i dalšími možnostmi jako jsou dotace na odstraňování bariér, budování výtahů nebo plošin. Tyto dotační programy patří samozřejmě mezi ty prioritní, budeme se proto v následujících letech snažit jejich dopad pokud možno co nejvíce rozšířit.*



**Za významnou pomoc při realizaci projektu Euroklíč na území Plzeňského kraje děkujeme panu hejtmanovi Rudolfu Špotákoví a panu náměstkovi pro oblast sociálních věcí, investic a majetku Martinu Záhořovi.**

## Centrálním distribučním místem Euroklíčů pro PL kraj je:

**Regionální pracoviště a poradna NRZP ČR pro Plzeňský kraj - [www.nrzp.cz](http://www.nrzp.cz)**

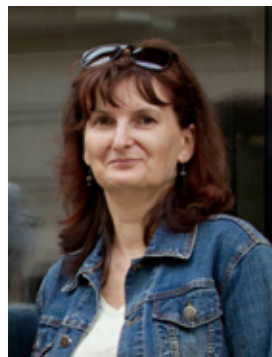
Náměstí Republiky 202/28, 301 00 Plzeň,  
pasáž Slávie, vchod A, 2. patro, č. dveří 218a

PhDr. Jana Petrová, vedoucí Poradny NRZP ČR v Plzni, tel.: 377 224 879, e-mail: [plzen@nrzp.cz](mailto:plzen@nrzp.cz)

Hodiny pro veřejnost: Po, St 8:00 - 12:00 13:00 - 17:00 / Út, Čt 8:00 - 12:00



**PhDr. Miroslav Valina,**  
*předseda NRZP Plzeňského kraje*



**PhDr. Jana Petrová,**  
*vedoucí Poradny NRZP ČR v Plzni  
a krajská koordinátorka NRZP ČR  
pro Plzeňský kraj*

### **Euroklíč rovněž distribuuje:**

**Městský úřad Rokycany** - Odbor sociální a zdravotní  
Masarykovo nám. 1, 337 01 Rokycany  
Bc. Sandra Mitáčková Dis., sociální pracovnice  
tel.: 371 706 264, email: [sandra.mitackova@rokcany.cz](mailto:sandra.mitackova@rokcany.cz)

**Městský úřad Sušice** - Odbor sociálních věcí a zdravotnictví  
náměstí Svobody 138, 342 01 Sušice  
Mgr. Miroslava Šafaříková, vedoucí odboru, tel.: 376 540 190, email: [msafarikova@mususice.cz](mailto:msafarikova@mususice.cz)

**Městský úřad Tachov** - Odbor OSVZ  
Hornická 1695, 347 01 Tachov  
Veronika Hájková, tel.: 374 774 201, email: [veronika.hajkova@tachov-mesto.cz](mailto:veronika.hajkova@tachov-mesto.cz)

**Městský úřad Nýrsko** - Odbor sociální a zdravotní  
Náměstí 122, 340 22 Nýrsko  
Mgr. Martina Volmútová, vedoucí odboru, tel.: 376 555 632, email: [mvolmutova@mestonyrsko.cz](mailto:mvolmutova@mestonyrsko.cz)

**Městský úřad Klatovy - [www.klatovy.cz](http://www.klatovy.cz)**  
Odbor soc. věcí a zdravotnictví  
nám. Míru 62, 339 01 Klatovy 1  
tel.: 376 347 413, email: [plucakova@mukt.cz](mailto:plucakova@mukt.cz)

**Městský úřad Horažďovice - [www.muhorazdovice.cz](http://www.muhorazdovice.cz)**  
Odbor sociálních věcí a zdravotnictví  
Mírové náměstí 1, 341 01 Horažďovice  
tel.: 371 430 531, 371 430 532, email: [harantova@muhorazdovice.cz](mailto:harantova@muhorazdovice.cz), [hola@muhorazdovice.cz](mailto:hola@muhorazdovice.cz)  
úřední hodiny: Pondělí 7:30-11.00, 12:00-17:00 / Středa 7:30-11.00, 12:00-17:00 / Pátek 7:30-11:00

## Záštitu projektu Euroklíč poskytl Ministerstvo dopravy ČR



*Jak Euroklíč souvisí s dopravou? Na místa, která jejich držitelé mohou odemknout, narazíte všude po cestách. Eurozámek jsou osazována veřejně přístupná sociální zařízení a technická kompenzační zařízení na vlakových a autobusových nádražích, na čerpacích stanicích, ve vestibulech metra, jsou na letištích i v přístavech, zkrátka na všech místech, která slouží k dopravní obslužnosti. Lidé se zdravotním postižením díky nim mohou plnohodnotně využívat veřejná zařízení při cestách do práce, k lékaři nebo za zábavou. A protože Euroklíč klíč funguje v řadě zemí Evropy, mohou jej použít i při cestě na dovolenou. Euroklíč přispívá k plnohodnotnému životu zdravotně postiženým a to je také důvod, proč jej ministerstvo dopravy podporuje.*

**Mgr. Martin Kupka,**  
ministr dopravy České republiky



Ministerstvo dopravy



## SPRÁVA ŽELEZNIC

Vážení cestující,

prioritou Správy železniční dopravní cesty je zlepšení přístupnosti nádraží. Proto je Správa železnic aktivní také v projektu Euroklíč. Ve více než 133 lokalitách po celé České republice máme instalováno celkem již přes 200 Eurozámků, které jsou označeny viditelnou samolepkou. Ve většině případů jde o toalety na našich nádražích. A připravujeme rozšíření Eurozámků do nových míst. Vnejbližší době se jejich počet navýší o dalších jedenáct. Těší nás, že díky společné platformě můžeme zlepšovat komfort železničních stanic a zastávek.

**Bc. Jiří Svoboda, MBA**

Řídíme, spravujeme  
a inovujeme železniční  
sít v ČR. Pro vaše pohodlí  
renovujeme a oživujeme  
tisíce nádraží.

[www.spravazeleznic.cz](http://www.spravazeleznic.cz)





České dráhy, a.s.

podporují  
projekt  
**Euroklíč**  
a bezbariérové  
cestování

**Michal Krapinec**  
generální ředitel  
a předseda představenstva ČD, a.s.

*Je důležité, aby bylo cestování co nejpohodlnější a nejpraktičtější pro všechny. Jsem tak rád, že můžeme podporovat projekt Euroklíče, díky kterému mají zdravotně postižení jednodušší otevřenou možnost cestovat.*

[www.cd.cz](http://www.cd.cz)

**České dráhy**  
Národní dopravec



**SÍŤ PRO RODINU**

**Euroklíč si mohou dlouhodobě zapůjčit i rodiče a osoby pečující o děti do tří let prostřednictvím Sítě pro rodinu, z.s.**

**Síť pro rodinu, z.s.**

Truhlářská 24, 110 00 Praha 1

e-mail: [info@sitprorodinu.cz](mailto:info@sitprorodinu.cz), tel.: 602 178 882

[www.sitprorodinu.cz](http://www.sitprorodinu.cz)



**Euroklíčěnka**



**OSTRAVSKÁ  
UNIVERZITA**

Bezbariérové toalety v České republice osazené Eurozámkem je možné dohledat v aplikaci **Euroklíčěnka**, kterou si lze nainstalovat do „chytrého mobilního telefonu“ pod ikonou Obchod Play.

**POZOR! NĚKTERÉ SUBJEKTY ZNEUŽÍVAJÍ MYŠLENKU PROJEKTU EUROKLÍČ A VNUCUJÍ LIDEM, ABY SI NECHALI EUROZÁMKY NAINSTALOVAT DO VCHODOVÝCH DVEŘÍ SVÝCH BYTŮ. TO JE SAMOZŘEJMĚ NESMYSL. EUROZÁMKY JSOU URČENY NA TOALETY A PLOŠINY VE VEŘEJNĚ PŘÍSTUPNÝCH OBJEKTECH!!!**

[www.euroklic.cz](http://www.euroklic.cz)

## Místa osazená Eurozámky v Plzeňském kraji

170 Eurozámků



# TŘÍDTE STARÉ ELEKTRO!

Za každý 1 kg starého elektra vhozeného do červených kontejnerů, obdrží Národní rada osob se zdravotním postižením ČR 1 Kč.

**POMŮŽETE  
ZDRAVOTNĚ  
POSTIŽENÝM**

Najděte si Váš nejbližší červený  
kontejner a začněte třídit.  
JE TO JEDNODUCHÉ.



**asekol**  
ZE STARÉHO NOVĚ!



[cervenekontejnery.cz](http://cervenekontejnery.cz)